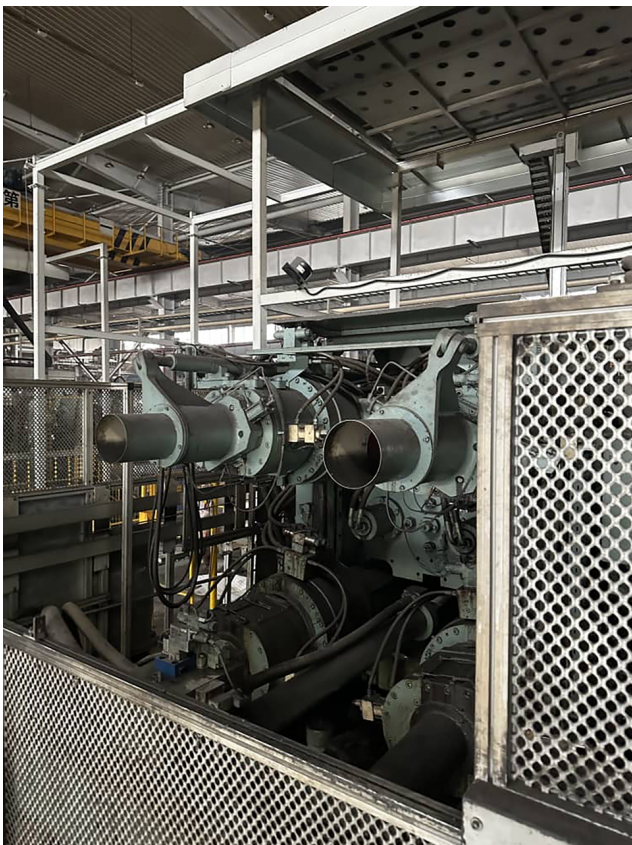


Buhler CARAT 140 máquina de fundição injetada de câmara fria compacta KK1660, usada



Fabricante :
Bühler

Número de produto:
KK1660

Description

Máquina de fundição injectada

Fabricante	Buhler
Modelo	<u>Carat 140 compacto</u>
Força de bloqueio	14000 kN
Ano de fabrico	2010
Comentários	para <u>fundição injectada</u> de alumínio

Acessórios

Forno	não disponível
Fabricante	
modelo	
Ano	
Aquecimento	
Comentários	

Máquina de pulverização de portal	disponível
Fabricante	Buhler / Acheson
Modelo	BuhlSpray Dag 1000 MCT2B-GB Tele
Ano	2010

Carregador de metal	disponível
Fabricante	Bühler
Modelo	Buhl Lade rotativo
Sistema de controlo	
Ano	2010

Robô de fundição	disponível
Fabricante	ABB / Buhler
Modelo	BuhlRob 6640
Ano de fabrico	2010
Rebarbação grosseira	não disponível
Fabricante	
Modelo	
Ano	
Prazo de entrega	por acordo
Preço	a pedido

